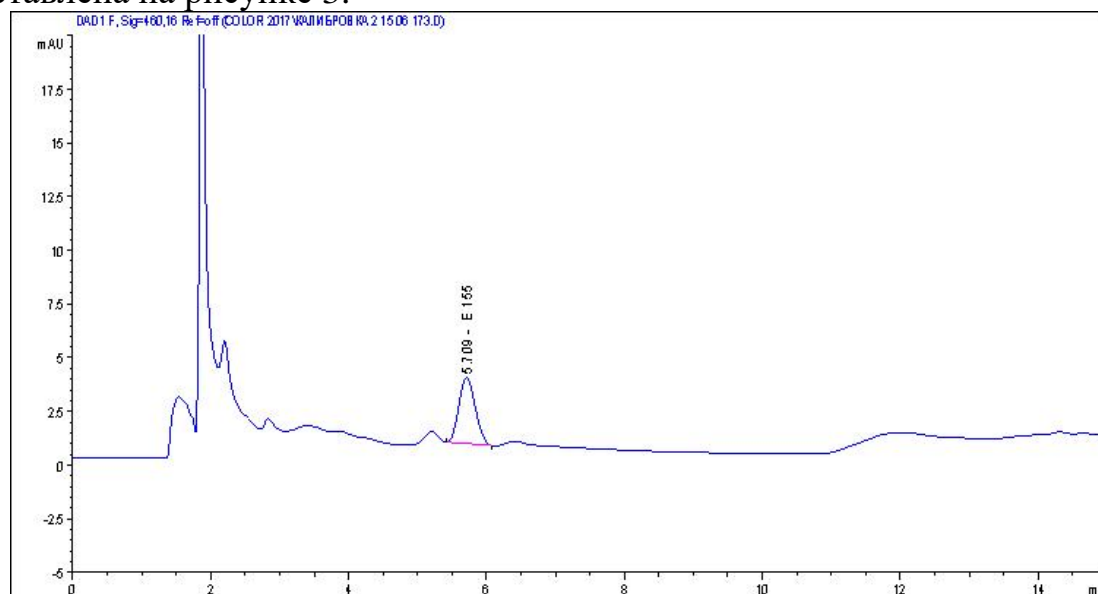


**Рис. 2.** Хроматограмма стандартного раствора синтетического красителя Е 121 с концентрацией 5,0 мкг/мл.

Хроматограмма стандартного раствора синтетического красителя Е 155 представлена на рисунке 3.



**Рис. 3.** Хроматограмма стандартного раствора синтетического красителя Е 155 с концентрацией 10,0 мкг/мл.

### ***Подготовка анализируемых образцов***

*Экстракция красителей<sup>1</sup> из пищевой продукции<sup>2</sup>, в том числе для питания детей, спортсменов, диетического питания, биологически активных добавок к пище*

<sup>1</sup> за исключением Е 121

<sup>2</sup> за исключением молока и молочной продукции





















